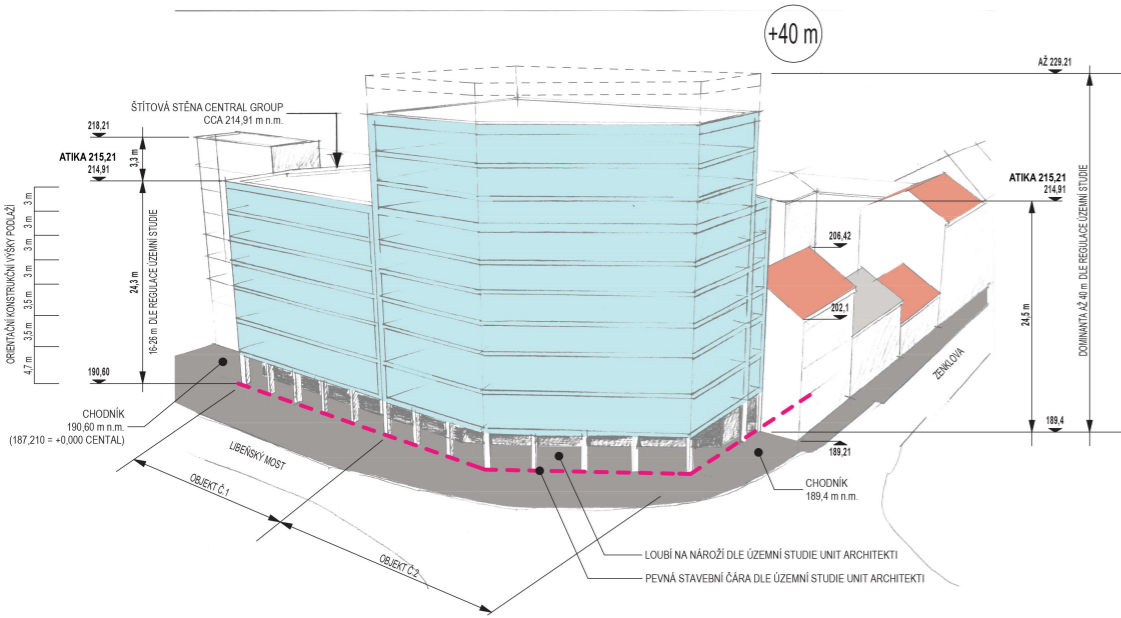
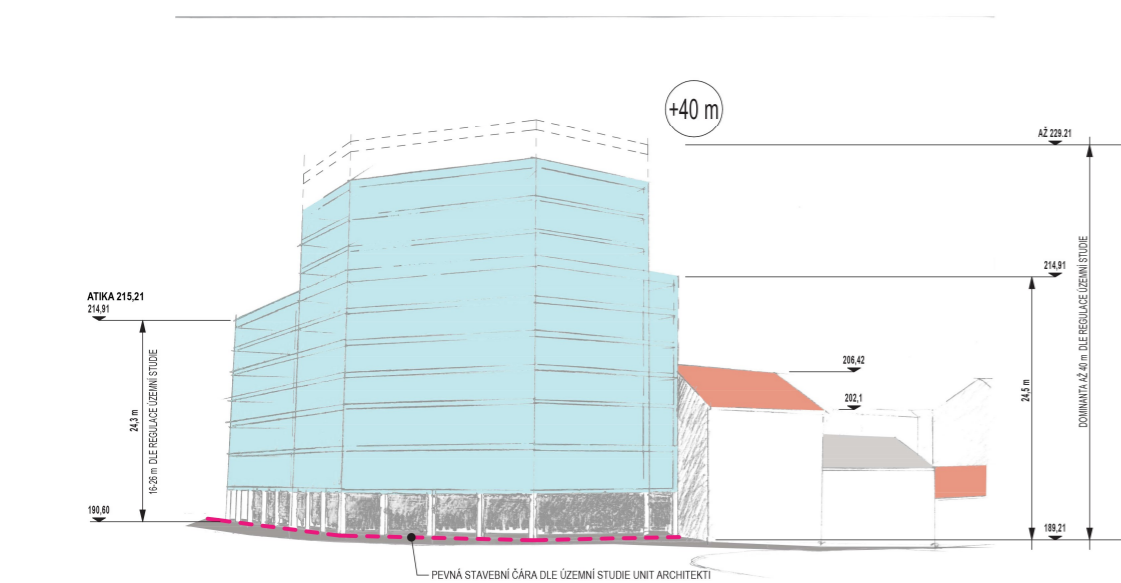


### NADHLEDOVÁ PERSPEKTIVA Z KŘÍŽOVATKY



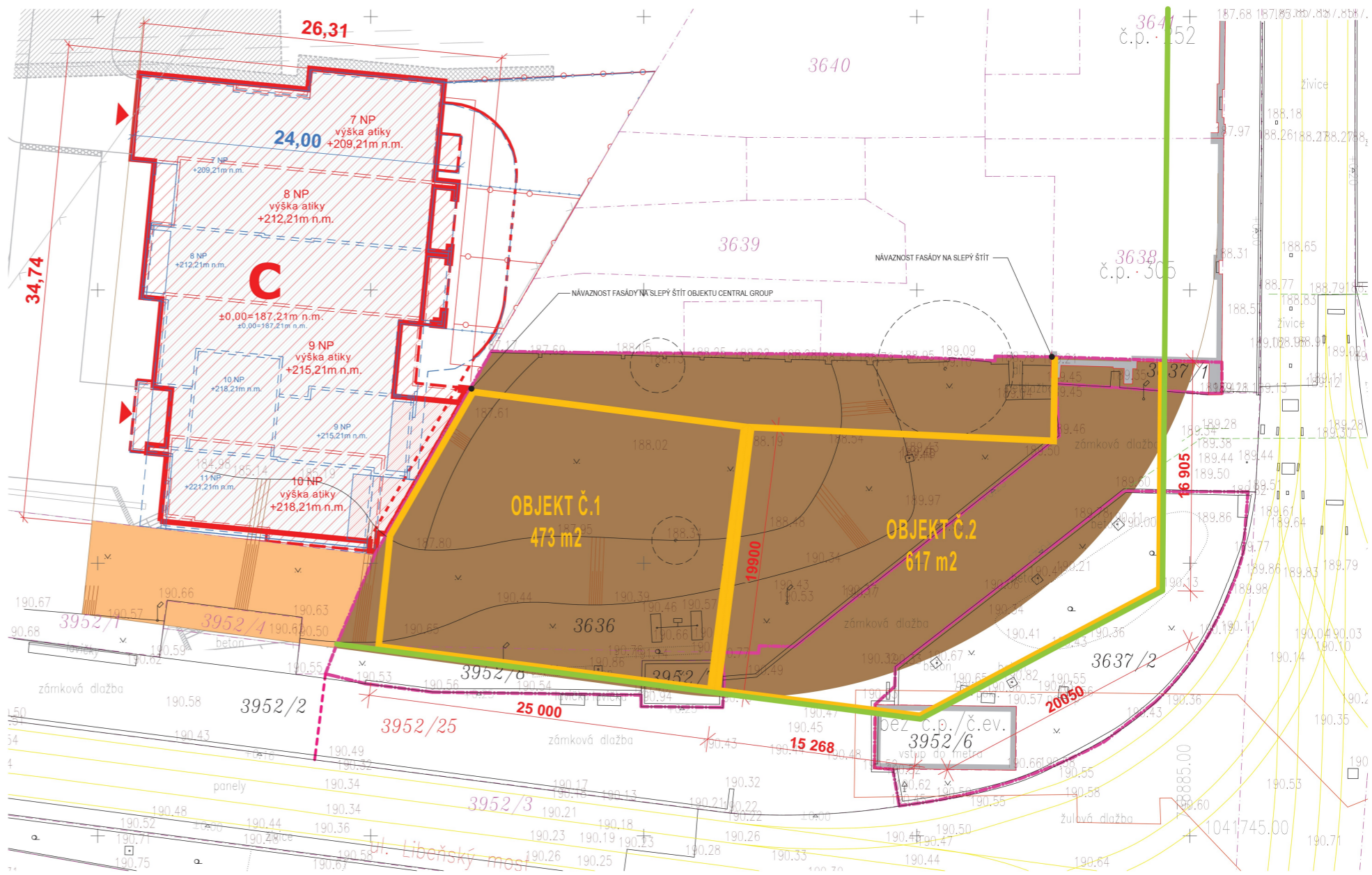
### PERSPEKTIVA Z KŘÍŽOVATKY



### POHLED NA NÁVAZNOST NA OBJEKT CENTRAL GROUP Z LIBEŠŤSKÉHO MOSTU



### SITUACE S VYZNAČENÍM FUNKČNÍ PLOCHY DLE STÁVAJÍCÍHO "ÚP" A NÁVRHOVÁ STAVEBNÍ ČÁRA DLE "ÚS" UNIT ARCHITEKTI (M1:200)



- KATASTRÁLNÍ HRANICE
- HRANICE POZEMKŮ AKTUÁLNĚ SVĚŘENÝCH PDS
- NÁVRHOVÁ HRANICE ODDĚLENÍ POZEMKU Č.3952/2
- PEVNÁ (ZÁVAZNÁ) STAVEBNÍ ČÁRA DLE ÚZEMNÍ STUDIE UNIT ARCHITEKTI S.R.O.
- STÁVAJÍCÍ ÚP - FUNKČNÍ PLOCHA SMJ-I (KPP 2,6 / KPPp 3,2); 1199 m2 NA POZEMCÍCH SVĚŘENÝCH PDS
- STÁVAJÍCÍ ÚP - FUNKČNÍ PLOCHA SMJ-I (KPP 2,6 / KPPp 3,2); 139 m2 NA POZEMKU HMP Č.3952/1
- OBJEKT firmy CENTRAL GROUP Nové Pítkovice III a.s.
- ORIENTAČNÍ OBRYSNÍ NOVÉ ZÁSTAVBY PDS

STÁVAJÍCÍ ÚP HPP (KPP 2,6) = 3117 m2  
(včetně dosud nesvěřeného pozemku č.3952/25)  
STÁVAJÍCÍ ÚP HPP (KPP 2,6) = 3479 m2  
(včetně dosud nesvěřeného pozemku č.3952/25 + část pozemku č.3952/1)

**OBJEKT Č.1**  
ZASTAVĚNÁ PLOCHA: cca 473 m2  
PŘÍ 7. np: 473 X 7 = 3311 m2

REGULACE DLE "ÚS" UNIT (KPP 5,8) = 7656 m2  
(včetně dosud nesvěřeného pozemku č.3952/25)

**OBJEKT Č.2**  
ZASTAVĚNÁ PLOCHA: cca 617 m2  
PŘÍ 7. np: 617 X 7 = 4319 m2

**OB.1 3311 + OB.2 4319 = 7630 m2 HPP -DLE REGULACE UNIT VYHOVÍ PŘÍ 7.NP**

Razítko	
Stavebník / investor	<b>PDS</b> Pražská developerská společnost
Pražská developerská společnost, p.o. Malé náměstí 5/9, Staré Město 110 00 Praha 1 IČo: 09211322	
Název projektu	<b>"PALMOVKA - ZENKLOVA"</b> KONCEPCE ZÁSTAVBY PDS
Název výkresu	HMOTOVÁ KONCEPCE PŮDORYS ZÁMĚRU
Status výkresu	PRACOVNÍ VERZE PRO KONSULTACI ZÁMĚRU
Vydáno	Datum prvního vydání
	Datum aktualizace
Měřítko	<b>BEZ</b>
Číslo ID	Revision